

Čtvrtletní zpráva

30. 06. 2019

Obsah

Charakteristika České pojišťovny	3
Akcionářská struktura Společnosti	12
Údaje o struktuře Skupiny	13
Struktura Skupiny ČP k 30. 06. 2019.....	18
Finanční údaje o činnosti Společnosti	19

Charakteristika České pojišťovny

Základní informace o Společnosti

<i>Obchodní firma</i>	Česká pojišťovna a.s.
<i>Právní forma</i>	Akciová společnost
<i>Sídlo společnosti</i>	Spálená 75/16, Nové město, 110 00 Praha 1
<i>Identifikační číslo</i>	452 72 956
<i>Daňové identifikační číslo</i>	CZ 4527 2956
<i>Bankovní spojení</i>	UniCredit Bank Czech Republic and Slovakia, a.s.
<i>Účet</i>	100511/2700
<i>Datum vzniku</i>	1. května 1992 Společnost byla založena na dobu neurčitou.
<i>Právní předpis</i>	Společnost byla (ve smyslu § 11 odst. 3 zákona č. 92/1991 Sb., o podmínkách převodu majetku státu na jiné osoby, ve znění pozdějších změn a doplňků) založena Fondem národního majetku České republiky – zakladatelskou listinou ze dne 28. dubna 1992 – a vznikla zápisem do obchodního rejstříku dne 1. května 1992.
<i>Zápis v obchodním rejstříku</i>	Městský soud v Praze Spisová značka oddíl B, vložka 1464
<i>Datum zápisu do obchodního rejstříku</i>	1. května 1992
<i>Datum a účel poslední změny v obchodním rejstříku</i>	7. ledna 2019 Zápis vzniku členství pana Marka Kubiska a paní Miloslavy Mášové ve funkci člena dozorčí rady, čímž došlo k navýšení počtu osob v dozorčí radě ze čtyř na šest.
<i>Datum zveřejnění čtvrtletní zprávy</i>	9. srpna 2019
<i>Základní kapitál</i>	4 000 000 000,- Kč Splaceno: 100 %
<i>Průměrný počet přepočtených zaměstnanců k 30. červnu 2019</i>	2 985 osob

Akcie vydané Českou pojišťovnou

K 30. červnu 2019 zahrnoval schválený základní kapitál 40 000 kusů zaknihovaných kmenových akcií na jméno v celkové výši 4 000 mil. Kč.

Emise (ISIN)

Druh cenného papíru

Forma

Podoba

Jmenovitá hodnota

Počet kusů cenných papírů

Celkový objem

Datum emise

Údaje o přijetí k obchodování
na regulovaném (veřejném) trhu

CZ0009106043

kmenové

na jméno

zaknihované

100 000 Kč

40 000 ks

4 000 000 000 Kč

15. listopadu 2006

neregistrovaný CP (neobchodovatelné na veřejném trhu)

V průběhu období končícího 30. června 2019 Česká pojišťovna nedržela žádné vlastní akcie a zatímní listy ani jiné účastnické cenné papíry.

V průběhu období končícího 30. června 2019 nedošlo k žádným změnám základního kapitálu.

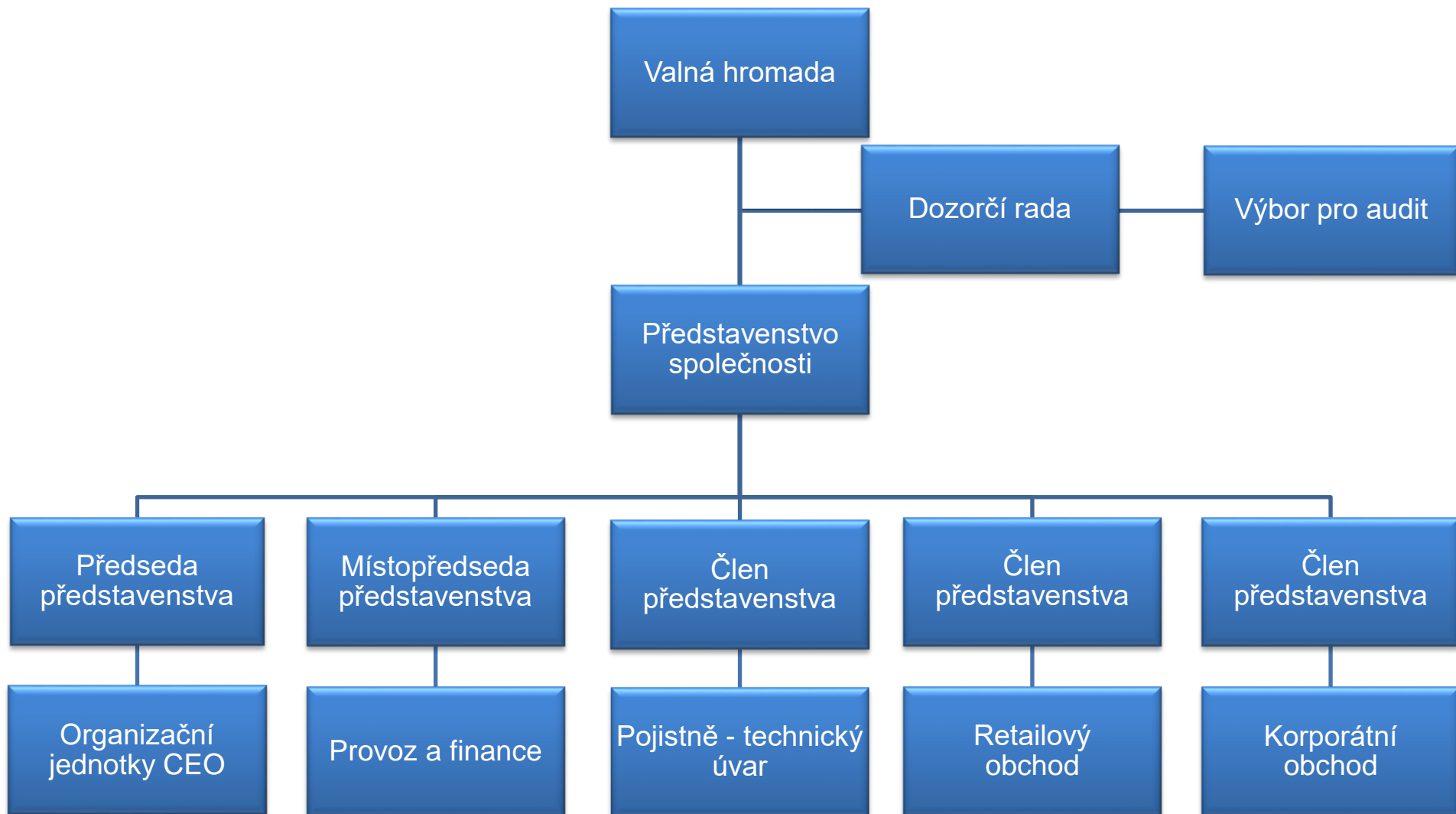
Předmět podnikání:

1. Pojišťovací činnost podle zákona č. 277/2009 Sb., o pojišťovnictví, v rozsahu
 - pojistných odvětví životních pojištění uvedených v příloze č. 1 k zákonu o pojišťovnictví, část A bod I, bod II, bod III, bod VI, bod VII a bod IX;
 - pojistných odvětví neživotních pojištění uvedených v příloze č. 1 k zákonu o pojišťovnictví, část B bod 1, 2, 3, 4, 5, 6, 7, 8, 9, 10, 11, 12, 13, 14, 15, 16, 17 a 18.
2. Zajišťovací činnost pro všechny typy zajišťovacích činností dle zákona o pojišťovnictví.
3. Činnosti související s pojišťovací a zajišťovací činností
 - zprostředkovatelská činnost prováděná v souvislosti s pojišťovací a zajišťovací činností podle zákona o pojišťovnictví,
 - poradenská činnost související s pojištěním fyzických a právnických osob podle zákona o pojišťovnictví,
 - šetření pojistných událostí prováděné na základě smlouvy s pojišťovnou podle zákona o pojišťovnictví,
 - uplatňování a výkon práv a povinností jménem a na účet České kanceláře pojistitelů ve smyslu zákona č. 168/1999 Sb., v platném znění,
 - zprostředkování finančních služeb uvedených pod písm. a) až j):
 - a) zprostředkování přijímání vkladů a jiných splatných fondů od veřejnosti, a to i zprostředkování v oblasti stavebního spoření a penzijního připojištění,
 - b) zprostředkování půjček všech druhů včetně – mezi jiným – spotřebitelských úvěrů, hypotečních úvěrů, factoringu a financování obchodních transakcí,
 - c) zprostředkování finančního leasingu,
 - d) zprostředkování všech plateb a peněžních převodů včetně kreditních a debetních karet, cestovních šeků a bankovních směnek,
 - e) zprostředkování záruk a závazků,
 - f) zprostředkování obchodování a vlastní účet zákazníků na burze nebo na trhu za hotové nebo jinak s obchodovatelnými nástroji a finančními aktivy,
 - g) zprostředkování správy majetkových hodnot, jako správy hotovosti nebo portfolia, všech forem správy kolektivních investic, správy penzijních fondů, ukládání do úschovy a svěřenství,
 - h) zprostředkování platebních a clearingových služeb týkajících se finančních aktiv včetně cenných papírů, odvozených produktů a jiných obchodovatelných nástrojů,
 - i) poradenské zprostředkování a ostatní pomocné finanční služby ke všem činnostem uvedeným v bodech a) až h) včetně referencí o úvěrech a jejich rozboru, výzkumu a poradenské činnosti v oblasti investic a portfolia, poradenské činnosti v oblasti akvizic a restrukturalizace a podnikové strategie,
 - j) zprostředkování poskytování a přenosu finančních informací, zpracování finančních údajů, jakož i příslušného programového vybavení ze strany poskytovatelů ostatních finančních služeb.
 - vzdělávací činnost pro pojišťovací zprostředkovatele a samostatné likvidátory pojistných událostí.

Společnost dále vykonává veškeré činnosti spojené s jejími majetkovými účastmi v jiných právnických osobách.

Všechny výše uvedené činnosti zapsané v Obchodním rejstříku Společnost skutečně vykonává. Žádná Společností vykonávaná nebo poskytována činnost nebyla Českou národní bankou omezená nebo pozastavená.

Základní organizační schéma České pojišťovny



Orgány Společnosti

Představenstvo Společnosti

předseda

Marek Jankovič

Den vzniku funkce: 7. července 2015

Narozen: v roce 1966

Vzdělání: Slovenská technická univerzita v Bratislave

Praxe: Allianz - Slovenská poisťovňa, a.s., Poisťovňa AIG Slovakia, a.s., Slovenská poisťovňa a.s., Generali CEE Holding B.V.

místopředseda

Petr Bohumský

Den vzniku funkce: 18. září 2017

Narozen: v roce 1971

Vzdělání: Univerzita Karlova v Praze, Matematicko-fyzikální fakulta

University of Pittsburgh – Joseph M. Katz Graduate School of Business, Advance Healthcare Management Institute

Praxe: Česká pojišťovna ZDRAVÍ a.s., Česká pojišťovna a.s., Generali Pojišťovna a.s., Generali PPF Holding B.V. (Generali CEE Holding B.V.), PPF Group

člen

Karel Bláha

Den vzniku členství: 1. června 2015

Narozen: v roce 1976

Vzdělání: Univerzita Karlova v Praze, Právnická fakulta, Vysoká škola ekonomická v Praze

Praxe: Transgas, a.s., Generali Pojišťovna a.s., Česká pojišťovna a.s.

člen

Tomáš Vysoudil

Den vzniku členství: 1. července 2015

Narozen: v roce 1972

Vzdělání: Univerzita J. A. Komenského

Praxe: Česká pojišťovna ZDRAVÍ a.s., Česká pojišťovna a.s., ČP Direct a.s., Allianz pojišťovna, a.s., Allianz penzijní společnost, Allianz nadační fond

člen

Pavol Pitoňák

Den vzniku členství: 20. ledna 2016

Narozen: v roce 1975

Vzdělání: Slovenská technická univerzita v Bratislave, ESCP EAP v Berlíně

Praxe: Allianz - Slovenská poisťovňa, a.s., Allianz Slovenská dôchodková správcovská spoločnosť, a.s., Wüstenrot poisťovňa, a.s., Wüstenrot stavebná sporiteľňa, a.s., Poisťovňa TATRA, a.s. (Poisťovňa Poštovej banky, a.s.), Generali poisťovňa, a.s.

Obory působnosti členů představenstva

Generální ředitel

Marek Jankovič

Obchodní ředitel

Tomáš Vysoudil

Finanční ředitel

Petr Bohumský

Pojistně-technický ředitel

Pavol Pitoňák

Ředitel pro korporátní obchod

Karel Bláha

Dozorčí rada Společnosti

předseda

Miroslav Singer

Den vzniku funkce: od 1. května 2017

Narozen: v roce 1968

Vzdělání: Vysoká škola ekonomická v Praze, University of Pittsburgh

člen

Luciano Cirinà

Den vzniku členství: od 3. července 2015

Narozen: v roce 1965

Vzdělání: Business Administration at the University of Trieste

člen

Gregor Pilgram

Den vzniku členství: 1. října 2014

Narozen: v roce 1973

Vzdělání: Master of Business Administration at the Wirtschaftsuniversitaet Vienna, Austria

člen

Walter Kupec

Den vzniku členství: 5. června 2018

Narozen: v roce 1961

Vzdělání: Odborný výcvikový kurz pro pojišťovnictví, Vienna, Austria, Mezinárodní vzdělávací program pro upisování nemovitostí a zajištění, Zürich

člen

Miloslava Mášová

Den vzniku členství: od 1. ledna 2019

Narozena: v roce 1957

Vzdělání: Vysoká škola ekonomická v Praze

člen

Marek Kubiska

Den vzniku členství: od 1. ledna 2019

Narozen: v roce 1977

Vzdělání: Univerzita J. E. Purkyně v Ústí nad Labem, Fakulta sociálně ekonomická

Výbor pro audit

předseda

Martin Mančík

Funkční období: 2. března 2017

Narozen: 27. ledna 1975

Vzdělání: Vysoká škola ekonomická v Praze

členka

Beáta Petrušová

Funkční období: od 10. února 2017

Narozena: 21. dubna 1968

Funkční období Vysoká škola ekonomická v Bratislavě, Fakulta řízení

člen

Roman Smetana

Funkční období: 1. ledna 2016

Narozen: 11. listopadu 1974

Vzdělání: Vysoká škola ekonomická v Praze

Údaje o osobách s řídicí pravomocí

Osobami s řídicí pravomocí jsou členové představenstva a členové dozorčí rady.

U žádného člena představenstva a dozorčí rady Společnosti nedochází při působení v orgánech dalších společností ke střetu zájmů.

Hlavní, pro Společnost významné, aktivity členů představenstva a dozorčí rady v jiných společnostech:

Luciana Cirinà:

členství ve statutárním orgánu Generali CEE Holding B. V., Nizozemí
vedoucí organizační složky Generali CEE Holding, B.V., organizační složka se sídlem v Praze
předsednictví v dozorčí radě Generali Insurance AD, Bulharsko
předsednictví v dozorčí radě Generali Towarzystwo Ubezpieczeń S.A. a Generali Życie Towarzystwo Ubezpieczeń S.A., Polsko
místopředsednictví v dozorčí radě Generali Biztosító Zrt., Maďarsko
vedoucí organizační složky Generali Shared Services Czech Branch, organizační složka se sídlem v Praze
členství v představenstvu společnosti PJSIC INGOSSTRAKH, Rusko
členství v dozorčí radě Generali Versicherung AG, Rakousko;
členství v dozorčí radě Generali Pojišťovny a.s.;
předsednictví v dozorčí radě Generali Beteiligungverwaltung GmbH, Rakousko;
členství v dozorčí radě ADRIATIC SLOVENICA Zavarovalna družba d.d., Slovinsko

Marek Jankovič:

předsednictví správní rady Česká kancelář pojistitelů;
viceprezident Česká asociace pojišťoven;
předsednictví dozorčí rady Nadační fond pro podporu vzdělávání v pojišťovnictví

Petr Bohumský:

místopředsednictví v představenstvu Generali Pojišťovna a.s.;
členství v dozorčí radě Generali Distribuce a.s.;
členství v dozorčí radě České pojišťovny ZDRAVÍ a.s.;
členství v dozorčí radě Penzijní společnosti České pojišťovny a.s.;
členství v dozorčí radě Nadace GCP;
členství v dozorčí radě Europ Assistance s.r.o.
místopředsednictví v dozorčí radě ČP Distribuce a.s.;

Tomáš Vysoudil:

členství v představenstvu České pojišťovny ZDRAVÍ a.s.
členství v dozorčí radě Penzijní společnosti České pojišťovny a.s.
předsednictví v dozorčí radě Nadace GCP
předsednictví v dozorčí radě ČP Distribuce a.s.

Karel Bláha:

členství v představenstvu Generali Pojišťovna a.s.

Miroslav Singer

předsednictví v dozorčí radě Generali Pojišťovna a.s.;
místopředseda dozorčí rady MONETA Money Bank a.s.;
předsednictví v dozorčí radě společnosti Generali Poistovňa a.s., Slovensko;
členství v dozorčí radě ADRIATIC SLOVENICA Zavarovalna družba d.d., Slovinsko

Gregor Pilgram:

členství ve statutárním orgánu Generali CEE Holding B. V., Nizozemí;
členství v dozorčí radě Generali Investments CEE, investiční společnost, a.s.;
členství v dozorčí radě Generali Poist'ovňa, a.s., Slovensko;
místopředsednictví v dozorčí radě Generali Towarzystwo Ubezpieczeń S.A. a Generali Życie Towarzystwo Ubezpieczeń S.A., Polsko;
předsednictví v dozorčí radě společnosti Generali Finance Sp. Z o.o., Polsko;
členství v dozorčí radě Generali Biztosító Zrt. a Genertel Biztosító Zrt., Maďarsko;
předsednictví v dozorčí radě Akcionarsko društvo za osiguranje GENERALI OSIGURANJE SRBIJA, Srbsko;
předsednictví v dozorčí radě Generali osiguranje dioničko društvo, Chorvatsko;
předsednictví v dozorčí radě společnosti Generali Zavarovalnica d.d. Ljubljana, Slovinsko;
členství v dozorčí radě Generali Pojišťovna a.s.;
členství v představenstvu Akcionarsko društvo za osiguranje GENERALI OSIGURANJE MONTENEGRO Podgorica, Montenegro;
členství v dozorčí radě Generali Versicherung AG, Rakousko;
členství v dozorčí radě Generali Beteiligungverwaltung GmbH, Rakousko;
předsednictví v dozorčí radě ADRIATIC SLOVENICA Zavarovalna družba d.d., Slovinsko;
Členství v dozorčí radě KD SKLADI, družba za upravljanje, d.o.o., Slovinsko

Pavol Pitoňák

členství v dozorčí radě Generali Distribuce a.s.;
členství v dozorčí radě Europ Assistance s.r.o.

Walter Kupec

členství v dozorčí radě Europäische Reiseversicherung Aktiengesellschaft, Rakousko;
členství v dozorčí radě Österreichische Hagelversicherung-Versicherungsverein auf Gegenseitigkeit, Rakousko;
předsednictví v dozorčí radě SK Versicherung Aktiengesellschaft, Rakousko.

Miloslava Mášová

Tento člen dozorčí rady nemá žádnou významnou aktivitu v jiných společnostech.

Marek Kubiska

Tento člen dozorčí rady nemá žádnou významnou aktivitu v jiných společnostech.

Žádný z členů představenstva ani dozorčí rady nebyl odsouzen za podvodný trestný čin.

K 30. červnu 2019 Společnost neevidovala žádné půjčky nebo zálohy poskytnuté členům představenstva a dozorčí rady a žádné záruky vydané za členy představenstva a dozorčí rady.

Akcionářská struktura Společnosti

Česká pojišťovna byla k 30. červnu 2019 součástí koncernu, v němž je hlavní holdingovou společností zastřešující celou strukturu Generali CEE Holding B.V. Konečnou osobou ovládající Českou pojišťovnu je Assicurazioni Generali S.p.A., která disponovala 100% podílem na hlasovacích právech. Jediným akcionářem Společnosti je CZI Holdings N.V.

CZI Holdings N. V.

Právní forma:	akciová společnost
Sídlo:	De Entree 91, 1101 BH, Amsterdam, Nizozemské království
Číslo spisu u rejstříku obchodní a průmyslové komory pro Amsterdam:	34245976
Základní kapitál:	100 000 000 EUR
Výše podílu na hlasovacích právech:	100%
Datum založení:	5. dubna 2006
Popis činnosti:	finanční holding

Společnost nemá se svým jediným akcionářem CZI Holdings N. V. uzavřenou ovládací smlouvu a k 31. prosinci 2018 sestavila zprávu o vztazích mezi propojenými osobami dle § 82 zákona č. 90/2012 Sb.

Údaje o struktuře Skupiny

Ovládající osoby Společnosti

Kromě jediného akcionáře CZI Holdings N. V. jsou dalšími ovládajícími osobami níže uvedené společnosti:

Generali CEE Holding B.V.

Právní forma:	společnost s ručením omezeným
Sídlo:	De Entree 91, 1101 BH, Amsterdam, Nizozemské království
Číslo spisu u rejstříku obchodní a průmyslové komory pro Amsterdam:	34275688
Základní kapitál:	100 000 EUR
Výše podílu na hlasovacích právech:	100% (nepřímý)
Výše podílu na základním kapitálu:	100% (nepřímý)
Datum založení:	8. června 2007
Popis činnosti:	holdingové aktivity

Assicurazioni Generali S.p.A

Právní forma:	akciová společnost
Sídlo:	Piazza Duca degli Abruzzi 2, Trieste, Itálie
Číslo v rejstříku společností pro Trieste:	00079760328
Základní kapitál:	1 569 773 403 EUR
Výše podílu na hlasovacích právech:	100% (nepřímý)
Výše podílu na základním kapitálu:	100% (nepřímý)
Datum založení:	26. prosince 1831
Popis činnosti:	poskytování pojistných a finančních produktů

Výši pohledávek a závazků Společnosti vůči ovládajícím osobám uvádí následující tabulka

K 30. 06. 2019 v tis. Kč	Pohledávky	Závazky
Generali CEE Holding B.V.	0	- 9 342
Assicurazioni Generali S.p.A	6 100	- 10 636

Česká pojišťovna nemá ve svých aktivech cenné papíry emitované ovládajícími osobami.

Společnost rovněž nepřijala záruky od ovládaných osob a ani neposkytla záruky těmto osobám.

Ovládané osoby Společnosti

Název	Právní forma	Adresa sídla
Česká pojišťovna ZDRAVÍ a.s.	akciová společnost	Na Pankráci 1720/123, 140 21, Praha 4, Česká republika
Generali Real Estate Fund CEE a.s., investiční fond	akciová společnost	Na Pankráci 1658/121, 140 21, Praha 4, Česká republika
Nadace GCP	nadace	Na Pankráci 1658/121, 140 21, Praha 4, Česká republika
CP Strategic Investments N.V.	akciová společnost	De Entree 91, 1101 BH, Amsterdam, Nizozemské království
Acredité s.r.o.	společnost s ručením omezeným	Na Pankráci 1658/121, 140 21, Praha 4, Česká republika
Generali Fond de Pensii SAF de Pensii Private S.A.	společnost s ručením omezeným	Piata Charles de Gaulle 15, 011857, Bukurešť, Rumunsko
Penzijní společnost České pojišťovny, a.s.	akciová společnost	Na Pankráci 1720/123, 140 21, Praha 4, Česká republika
Green Point Offices a.s.	akciová společnost	Lamačská cesta 3/A, 841 04, Bratislava, Slovenská republika
Pařížská 26, s.r.o.	společnost s ručením omezeným	Václavské náměstí 823/33, 110 00, Praha 1, Česká republika
PALAC KRIZIK a.s.	akciová společnost	Radlická 608/2, 150 23, Praha 5, Česká republika
CITY EMPIRIA a.s.	akciová společnost	Na Strži 1702/65, 140 00, Praha 4, Česká republika
Solitaire Real Estate, a.s.	akciová společnost	Václavské náměstí 773/4, 110 00, Praha 1, Česká republika
IDEE s.r.o.	společnost s ručením omezeným	Václavské náměstí 823/33, 110 00, Praha 1, Česká republika
PL Investment Jerozolimskie I Sp. z o.o.	společnost s ručením omezeným	Ul. Postępu 15B 02-676 Warszawa, Polsko
Náměstí Republiky 3a, s.r.o.	společnost s ručením omezeným	Václavské náměstí 823/33, 110 00, Praha 1, Česká republika
MUSTEK PROPERTIES s.r.o.	společnost s ručením omezeným	Václavské náměstí 823/33, 110 00, Praha 1, Česká republika
ČP Distribuce a.s.	akciová společnost	Na Pankráci 1658/121, 140 00, Praha 4, Česká republika
Office Center Purkyňova, a.s.	akciová společnost	Václavské náměstí 823/33, 110 00, Praha 1, Česká republika
Cleha Invest Sp. Z o.o.	společnost s ručením omezeným	ul. Królewska 18, 00-103 Warszawa, Polsko
Direct Care s.r.o.	společnost s ručením omezeným	Na Pankráci 1658/121, 140 00, Praha 4, Česká republika
SIBSEN Invest Sp. Z o.o.	společnost s ručením omezeným	ul. Wspólna 72, 00-687 Warszawa, Polsko
Palác Špork, a.s.	akciová společnost	Hybernská 1034/5, 110 00, Praha1, Česká republika

Následující tabulka uvádí výši podílů Společnosti na základním kapitálu a hlasovacích právech ovládaných osob.

Název	Přímý podíl na ZK v %	Nepřímý podíl na ZK v %	Přímý podíl na hlasovacích právech v %	Nepřímý podíl na hlasovacích právech v %	Počet akcií držených ČP	Jmenovitá hodnota akcií/ výše obchodního podílu ČP v tis. Kč ¹	Požizovací cena akcií/ obchodního podílu v tis. Kč (ke dni porizení)
Česká pojišťovna ZDRAVÍ a.s.	100		100		105	105 000	196 250
Generali Real Estate Fund CEE a.s., investiční fond	65,92		65,92		296	295 981	4 680 060
Nadace GCP	N/A	N/A	N/A	N/A	N/A	N/A	N/A
CP Strategic Investments N.V.	100		100		225 000	5 725	1 366 648
Acredité s.r.o.	80,4		80,4			80	291 886
Generali Fond de Pensii SAF de Pensii Private S.A.	99,9		99,9		51 994 800	279 221	1 076 556
Penzijní společnost České pojišťovny, a.s.		100		100			
Green Point Offices a.s.	100		100		1	636	834 533
Pařížská 26, s.r.o.	100		100			200	345 563
PALAC KRIZIK a.s.	50	32,96	50	32,96	101	1 010	527 268
CITY EMPIRIA a.s.		65,92		65,92			
Solitaire Real Estate, a.s.		65,92		65,92			
IDEE s.r.o.		65,92		65,92			
PL Investment Jerozolimskie I Sp. z o.o.		65,92		65,92			
Náměstí Republiky 3a, s.r.o.		65,92		65,92			
MUSTEK PROPERTIES s.r.o.		65,92		65,92			
ČP Distribuce a.s.	100		100		20	2 000	56 540
Office Center Purkyňova, a.s.		65,92		65,92			
Cleha Invest Sp. Z o.o.		65,92		65,92			
SIBSEN Invest Sp. Z o.o.		65,92		65,92			
Palác Špork, a.s.		65,92		65,92			
Direct Care s.r.o.	100		100			1 000	114 645

¹ U zahraničních společností přepočteno kurzem ČNB k 30. 06. 2019

Žádné změny za období od 1. ledna 2019.

Výši pohledávek a závazků Společnosti vůči ovládaným osobám („OvOs“) uvádí následující tabulka.

	Výše pohledávek v tis. Kč	Výše závazku v tis. Kč	Výše cenných papírů, emitovaných OvOs v aktivech Společnosti v tis. Kč	
			Výše CP v pořizovací hodnotě	Výše CP v účetní hodnotě
Česká pojišťovna ZDRAVÍ a.s.	30 929	- 78 459	196 250	196 250
Generali Real Estate Fund CEE a.s., investiční fond	6 612		4 680 060	4 680 060
Nadace GCP			N/A	N/A
CP Strategic Investments N.V.			1 366 648	1 366 648
Acredité s.r.o.	12 528	- 318		
Generali Fond de Pensii SAF de Pensii Private S.A.			1 076 556	795 753
Penzijní společnost České pojišťovny, a.s.	33 883	- 38 747		
Green Point Offices a.s.			834 533	834 533
PALAC KRIZIK a.s.			527 268	527 268
CITY EMPIRIA a.s.	9			
ČP Distribuce s.r.o.	28 804	- 55 001		
Office Center Purkyňova, a.s.	19 378			56 540
Direct Care s.r.o.	30 906	- 193		

Společnost nemá žádné závazky z cenných papírů vydaných ovládanými společnostmi.

Finanční údaje o činnosti Společnosti

Finanční výkazy

Výkaz finanční pozice

V tisících Kč

	Aktuální období 30. 06. 2019	Minulé období 31. 12. 2018
Majetkové účasti v dceřiných a přidružených společnostech	9 001 181	9 037 510
Nehmotný majetek	1 041 214	1 026 823
Hmotný majetek	937 025	110 659
Investice	78 597 679	86 678 629
Investice do nemovitostí	314 493	
Úvěry a půjčky	21 608 094	24 258 033
Realizovatelné cenné papíry	47 435 958	54 118 697
Finanční aktiva oceňovaná reálnou hodnotou proti zisku nebo ztrátě	9 239 134	8 301 899
Podíly zajistitelů na pojistně-technických rezervách	10 821 157	10 502 709
Pohledávky	5 577 507	5 280 498
Dlouhodobá aktiva určená k prodeji	755 533	755 533
Odložená daňová pohledávka	73 152	417 008
Časové rozlišení a příjmy příštích období	1 634 399	1 976 146
Peníze a peněžní ekvivalenty	1 890 323	1 303 814
Aktiva celkem	110 329 170	117 089 329
Základní kapitál	4 000 000	4 000 000
Nerozdělený zisk a ostatní fondy	16 229 192	18 389 628
Vlastní kapitál celkem	20 229 192	22 389 628
Závazky z pojištění	60 863 159	60 920 141
Ostatní rezervy	363 249	368 562
Finanční závazky	15 960 725	22 876 000
Závazky	11 158 890	9 050 254
Časové rozlišení a výnosy příštích období	1 753 955	1 484 744
Cizí zdroje celkem	90 099 978	94 699 701
Vlastní kapitál a cizí zdroje celkem	110 329 170	117 089 329

Výkaz zisku a ztráty

V tisících Kč

	Aktuální období 30. 06. 2019	Minulé období 30. 06. 2018
Zasloužené pojistné, očištěné od zajištění	9 057 585	9 082 904
Zasloužené pojistné	14 366 956	14 210 197
Pojistné postoupené zajistitelům	- 5 309 371	- 5 127 293
Úrokové a ostatní výnosy z investic	898 645	907 370
Výnos z majetkových účastí v dceřiných a přidružených společnostech	765 148	705 632
Ostatní výnosy z finančních nástrojů a ostatních investic	429 576	406 974
Čistý zisk/ ztráta (-) z finančních investic oceňovaných reálnou hodnotou proti zisku nebo ztrátě	333 273	- 90 079
Ostatní výnosy	1 319 795	1 986 304
Výnosy celkem	12 804 022	12 999 105
Čistá výše nákladů na pojistná plnění	- 6 234 376	- 5 146 715
Hrubé náklady na pojistná plnění	- 8 801 434	- 7 659 859
Podíl zajistitelů	2 567 058	2 513 144
Náklady na majetkové účasti v dceřiných a přidružených společnostech	- 36 330	- 109 767
Ostatní náklady na finanční nástroje a ostatní investice	- 269 782	- 370 450
Pořizovací náklady	- 1 378 734	- 1 437 052
Administrativní náklady	- 931 798	- 925 700
Ostatní náklady	- 1 572 817	- 2 168 421
Náklady celkem	- 10 423 837	- 10 158 105
Výsledek hospodaření před zdaněním	2 380 185	2 841 000
Daň z příjmů	- 331 535	- 433 747
Výsledek hospodaření v běžném účetním období	2 048 650	2 407 253

Výkaz úplného výsledku

V tisících Kč

	Aktuální období 30. 06. 2019	Minulé období 30. 06. 2018
Výsledek hospodaření v běžném účetním období	2 048 650	2 407 253
Ostatní úplný výsledek – položky, které mohou být v budoucích obdobích převedeny do výkazu zisku a ztráty		
Kurzové rozdíly vykázané ve vlastním kapitálu	9 848	1 080
Oceňovací rozdíly k realizovatelným finančním aktivům vykázané ve vlastním kapitálu	1 550 913	- 1 835 477
Oceňovací rozdíly k realizovatelným finančním aktivům vykázané ve výkazu zisku a ztráty	- 101 615	- 325 659
Ztráty ze snížení hodnoty realizovatelných finančních aktiv	40 473	23 130
Ostatní úplný výsledek před zdaněním	1 499 619	- 2 136 926
Daň z položek vykazaných nebo převedených do vlastního kapitálu	- 275 366	405 103
Ostatní úplný výsledek po zdanění	1 224 253	- 1 731 823
Úplný výsledek celkem	3 272 903	675 430

Reálné a jmenovité hodnoty derivátů

K 30. 06. 2019 v tis. Kč	Reálná hodnota	Jmenovitá hodnota
Deriváty sjednané za účelem zajištění	- 327 526	26 606 139
Deriváty sjednané za účelem obchodování nebo spekulace	81 473	9 654 840

Poměrové ukazatele

	30. 06. 2019 (%)
Rentabilita průměrných aktiv (ROAA)	1,80
Rentabilita průměrného vlastního kapitálu (ROAE)	9,61
"Combined ratio" v neživotním pojištění	89,90